



# ASSET OPTIMIZER

## Busse Asset Optimizer Portfolio-Optimierung mit geschlossenen Fonds

**Die Beratungssoftware Asset Optimizer ermöglicht die gemeinsame Betrachtung von Alternativen Anlagen und börsennotierten Wertpapieren**

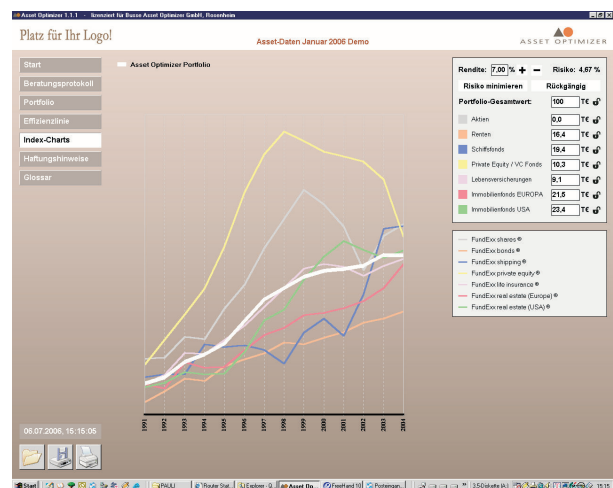
**Geschlossene Fonds verbessern nachhaltig die Portfolio-Performance. Viele Berater vertreten diese These aufgrund ihrer persönlichen Erfahrung. Der Asset Optimizer liefert hierfür nun den Beweis - und eine Reihe weiterer wichtiger Erkenntnisse.**

Am Anfang stand der Forschungsauftrag an Professor Franz-Joseph Busse, die Rolle von geschlossenen Fondsbeteiligungen im Portfolio-Optimierungsprozess wissenschaftlich zu untersuchen. Die von Nobelpreisträger Harry Markowitz erstmals vor rund 50 Jahren beschriebenen Portfolio-Effekte ergeben sich aus den Abhängigkeiten der Wertentwicklungszyklen einzelner Anlageklassen. Dabei gilt die Regel: Je unabhängiger desto besser. Für geschlossene Fondsbeteiligungen gab es bislang keine Performance-Charts, denn die Vielzahl der Performancedaten wurde nicht lückenlos erfasst. Doch ohne Charts keine Grundlage für die gemeinsame Untersuchung von börsennotierten Wertpapieren und geschlossenen Fonds. Professor Busse und sein Team machten sich deshalb an die aufwändige Arbeit, akribisch die Wertentwicklung von über 7.000 Fondsbeteiligungen zu untersuchen und zu virtuellen Kurswerten auszuwerten. Ergebnis: Die Performance-Charts von sieben verschiedenen Assetklassen.

Die erste erstaunliche Erkenntnis aus den Studien: „Der weitaus größte Teil des in geschlossene Fonds investierten Kapitals wird erfolgreich verwaltet“, betont Professor Busse. Das Gros des platzierten Gesamtkapitals landet bei einer nur geringen Anzahl hochprofessionell aufgestellter Player. Die Misserfolge konzentrieren sich eher auf kleinere Initiatoren mit geringeren Volumina unter Management. Weitaus wichtiger noch ist das Ergebnis, dass geschlossene Fondsbeteiligungen größtenteils nur gering mit anderen Anlageklassen korrelieren. Dies bedeutet, dass sie sich ungewöhnlich förderlich auf die Port-

folio-Performance auswirken können - den richtigen Mix vorausgesetzt.

Die Alleinstellung des Programms ergibt sich aus der Verwendung der Fundexx® Performance-Charts, die laufend aktualisiert und von wissenschaftlicher Seite strengsten Plausibilitäts- und Validitätsprüfungen unterzogen werden. Der Asset Optimizer hilft nicht nur aufzuzeigen, wie wichtig die diversifizierte Anlage in Fondsbeteiligungen und börsennotierte Wertpapiere ist, er ermöglicht es dem Berater auch, eine für die individuellen Anlageprämissen optimal geeignete Zusammensetzung zu berechnen. Komplexeste mathematische Zusammenhänge werden dabei auf einfache und anschauliche Art und Weise transportiert.



### Impressum

Busse Asset Optimizer GmbH  
Herbststraße 27  
83022 Rosenheim  
Tel. 0 80 31/90116 68

Verantwortlich für den Inhalt:  
Uli Richter  
Geschäftsführer





# ASSET OPTIMIZER

## Busse Asset Optimizer Datenbasis FundExx® Performance-Charts

Das Alleinstellungsmerkmal der Software Asset Optimizer beruht auf ihrer einzigartigen Datenbasis, die eine Aufnahme geschlossener Fonds in die Optimierung eines Portfolios ermöglicht. Prof. Dr. Franz-Joseph Busse und sein Team haben aus rund 7.000 realen Fonds und ausgesuchten Performance-Indizes virtuelle Kurse der geschlossenen Fonds errechnet. Als FundExx® Performance-Charts bilden sie die Datenbasis des Asset Optimizers. In die Berechnungen fließen aktuelle und historische Wirtschaftlichkeitsdaten der untersuchten Beteiligungen, im Falle eines vollständig abgewickelten Fonds auch die Endausschüttungen, ein. Darüber hinaus wird auch die marktdurchschnittliche Wertentwicklung der Investitionsgüter durch Berücksichtigung preisbestimmender Einflussfaktoren abgebildet. Alle Fondskosten fließen vollständig in die Performance-daten ein, nicht aber individuelle steuerliche Effekte. Die gesamte Datenbasis ist auf den Euro adjustiert.

In die Ermittlung und Fortschreibung der einzelnen Performance-Charts fließen im Wesentlichen folgende Daten ein:

### **FundExx® shares: Aktien**

- Performance-Indizes wichtiger Aktienmärkte (z. B. DAX, MSCI World)

### **FundExx® bonds: Festverzinsliche Wertpapiere**

- Performance-Indizes wichtiger Rentenmärkte (z. B. RexP)

### **FundExx® real estate (Europe): Geschlossene Immobilienfonds Europa**

- Konkrete Performancedaten aus einer umfangreichen Stichprobe emittierter Deutschland- und Europa-Immobilienfonds
- Marktperformance emittierter Deutschland- und Europa-Immobilienfonds
- Indexwerte für den Gesamtmarkt zur Abbildung relevanter Entwicklungen mit Einfluss auf den wirtschaftlichen Erfolg von Deutschland- und Europa-Immobilienfonds (z. B. Immobilien-Indizes Deutschland und Europa)

### **FundExx® real estate (USA): Geschlossene Immobilienfonds USA**

- Konkrete Performancedaten aus einer umfangreichen Stichprobe emittierter US-Immobilienfonds
- Marktperformance emittierter US-Immobilienfonds
- Indexwerte für den Gesamtmarkt zur Abbildung relevanter Entwicklungen mit Einfluß auf den wirtschaftlichen Erfolg von US-Immobilienfonds (z. B. Performance-Index US-Immobilien)

### **FundExx® life insurance: Lebensversicherungsfonds**

- Performance-Indizes wichtiger Aktien- und Rentenmärkte (z. B. EuroStoxx, RexP)
- Marktindikatoren Lebensversicherungen (z. B. Beitrags- und Sparanteilsrenditen LV)

### **FundExx® shipping: Schiffsbeteiligungen**

- Konkrete Performancedaten aus einer umfangreichen Stichprobe emittierter Schiffsbeteiligungen
- Marktperformance emittierter Schiffsbeteiligungen
- Indexwerte für den Gesamtmarkt zur Abbildung relevanter Entwicklungen mit Einfluß auf den wirtschaftlichen Erfolg von Schiffsbeteiligungen (z. B. Charterraten-Index)

### **FundExx® private equity: Private Equity Fonds**

- Marktindizes für Private Equity- und Venture Capital-Investitionen in Europa und den USA

### **FundExx® hedge: Hedge-Funds**

- Aus Subindizes gebaute Dachindizes mit Elementen verschiedener Datenbanken (z.B.: Credit Suisse First Boston Tremont, Greenwich Global Hedge Fund, Hedge Fund Research)